

АВТОМАТИЗИРОВАННАЯ СИСТЕМА

«Электронная торговая площадка iTender 223-ФЗ»

Руководство по работе с электронной подписью

Оглавление

Введение	3
Термины и определения	4
1 Требования к рабочему месту пользователя ЭТП	5
2 Установка КриптоПро ЭЦП Browser plug-in	6
3 Добавление сайта площадки в доверенные узлы.....	9
4 Установка корневого сертификата	13
5 Установка сертификата пользователя	22
5.1 Установка сертификата на локальный компьютер.....	22
5.2 Установка сертификата на площадке	24

Введение

Электронная торговая площадка iTender 223-ФЗ – web-приложение для проведения электронных торгов. Юридическая значимость сделок электронной торговли обеспечивается применением механизма Электронной подписи (ЭП), регламентированного федеральным законодательством РФ. Некоторые рисунки, пункты меню и кнопки в данном документе могут отличаться от представленных в системе.

Часть функциональности может меняться или отсутствовать в зависимости от лицензии.

Термины и определения

Электронная торговая площадка (ЭТП) – аппаратно-программный комплекс, обеспечивающий взаимодействие между организатором торгов и участниками торгов на всех этапах заключения сделки в ON-line режиме.

Электронный документ (ЭД) — документ, информация в котором представлена в электронно-цифровой форме.

Электронная подпись (ЭП) — реквизит электронного документа, предназначенный для защиты данного электронного документа от подделки, полученный в результате криптографического преобразования информации с использованием закрытого ключа электронной подписи и позволяющий идентифицировать владельца сертификата ключа подписи, а также установить отсутствие искажения информации в электронном документе.

1 Требования к рабочему месту пользователя ЭТП

Для работы на ЭТП сотрудник Пользователя должен иметь автоматизированное рабочее место, представляющее собой одну рабочую станцию – компьютер или ноутбук, минимальная конфигурация которого:

- 1) Процессор, 32-разрядный (x86) или 64-разрядный (x64) с тактовой частотой не менее 1,5 ГГц или выше,
- 2) Оперативная память не менее 1Gb (для 32-разрядного процессора) или 2 Гб (для 64-разрядного процессора),
- 3) Свободное место на жестком диске 200 Mb или выше,
- 4) Монитор с разрешающей способностью 1280x800 или выше,
- 5) Требования к установленному программному обеспечению:
 - Microsoft Windows 7 Starter или более поздняя версия;
 - Браузер;
 - Средства для создания документов (MS Office, WordPad);
 - Средства сжатия (упаковки) файлов (RAR, ZIP, WINZIP);
 - Средства чтения PDF файлов (Adobe Acrobat или аналогичный);
 - Средство криптографической защиты информации (далее – СКЗИ) CryptoPro CSP 4.0 или выше для Пользователей, применяющих ЭП.

Для корректной работы на ЭТП необходимо отключить все нестандартные надстройки браузера (такие как Skype, ICQ и др.), так как их использование может приводить к изменению структуры формируемых электронных документов. Подробно настройка браузера описана в руководстве по настройке браузера для работы с ЭЦП.

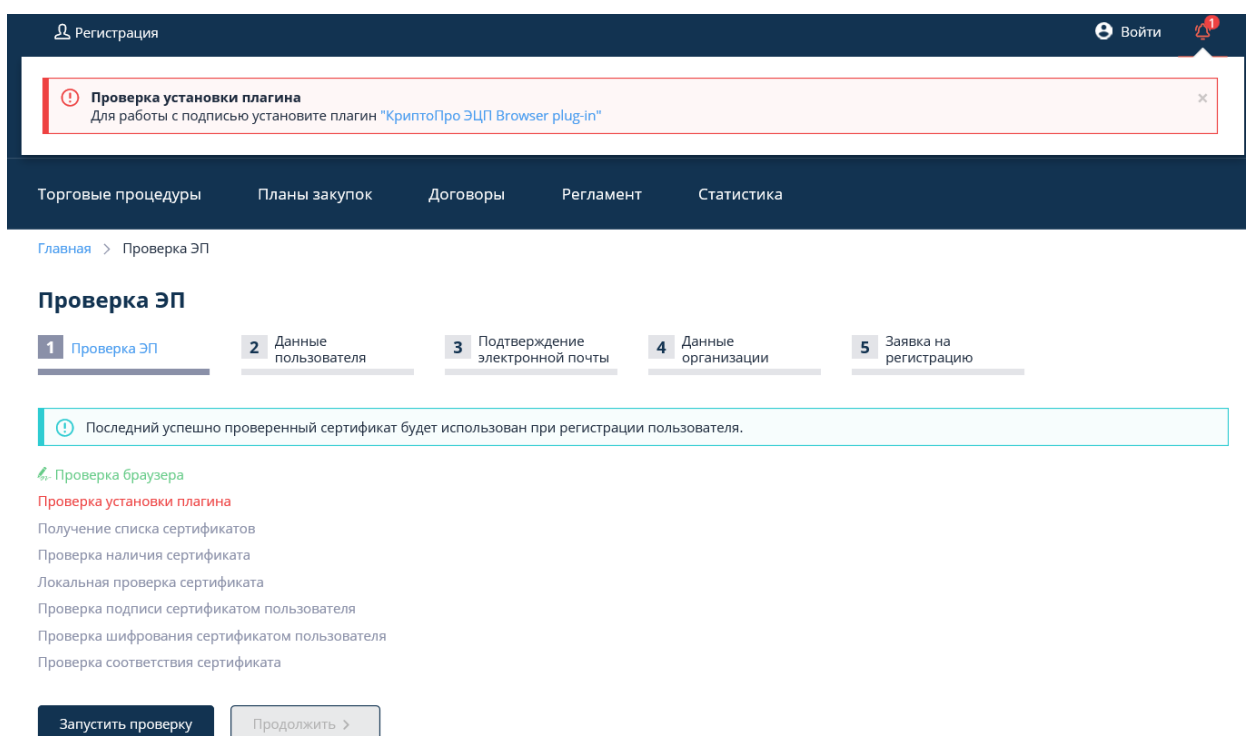
При работе с ЭТП для просмотра страниц могут быть использованы все стандартные браузеры: Opera, Chrome, Firefox, Safari и прочие.

2 Установка КристоПро ЭЦП Browser plug-in

КристоПро ЭЦП Browser plug-in необходим для работы с подписью.

Порядок установки:

1. Откройте браузер. Зайдите на сайт ЭТП.
2. Перейдите на первый шаг регистрации и запустите проверку ЭП, нажав на кнопку «Запустить проверку». Если плагин не установлен, то в окне браузера появится информационное сообщение о необходимости его установки.



Регистрация

Войти

Проверка установки плагина
Для работы с подписью установите плагин "КристоПро ЭЦП Browser plug-in"

Торговые процедуры Планы закупок Договоры Регламент Статистика

Главная > Проверка ЭП

Проверка ЭП

1 Проверка ЭП 2 Данные пользователя 3 Подтверждение электронной почты 4 Данные организации 5 Заявка на регистрацию

Последний успешно проверенный сертификат будет использован при регистрации пользователя.

Проверка браузера
Проверка установки плагина
Получение списка сертификатов
Проверка наличия сертификата
Локальная проверка сертификата
Проверка подписи сертификатом пользователя
Проверка шифрования сертификатом пользователя
Проверка соответствия сертификата

Запустить проверку Продолжить >

3. Перейдите по ссылке в сообщении об ошибке.
4. В открывшемся окне необходимо нажать «Скачать КристоПро ЭЦП Browser plug-in»

Для работы плагина выполните следующие шаги

1 Установите криптопровайдер

Для создания и проверки электронных подписей по алгоритмам ГОСТ **требуется обязательная установка криптопровайдера, поддерживающего ГОСТ** (мы рекомендуем [КриптоПро CSP](#)).

[Скачать КриптоПро CSP](#)

2 Установите КриптоПро ЭЦП Browser plug-in

Приложение осуществляет взаимодействие веб-страниц в вашем браузере с криптопровайдером в операционной системе и предназначено для создания и проверки электронной подписи на веб-страницах. Рекомендуем воспользоваться [инструкцией по установке](#)

[Скачать КриптоПро ЭЦП Browser plug-in](#)

КриптоПро AirKey
Защищенная мобильность
КриптоПро Stunnel
stunnel-msspi
КриптоПро SPR 4.0
Secure Pack Rus (SPR 3.0)
КриптоПро Шлюз УЦ-СМЭВ
КриптоПро ЭЦП
Использование
КриптоПро ЭЦП SDK
Загрузка файлов
КриптоАРМ ГОСТ
КриптоПро CRM
Identity Management
КриптоПро SSF
КриптоПро HLF

Купить

5. В появившемся окне следует выбрать «**Выполнить**».

2 Установите КриптоПро ЭЦП Browser plug-in

Приложение осуществляет взаимодействие веб-страниц в вашем браузере с криптопровайдером в операционной системе и предназначено для создания и проверки электронной подписи на веб-страницах. Рекомендуем воспользоваться [инструкцией по установке](#)

[Скачать КриптоПро ЭЦП Browser plug-in](#)

3 Проверьте работу установленного плагина

Чтобы убедиться, что всё установлено верно и все элементы системы надёжно взаимодействуют, мы создали специальную площадку для тестирования и проверки создания электронной подписи.

Загрузка файлов

КриптоАРМ ГОСТ

КриптоПро CRM

Identity Management

КриптоПро SSF

КриптоПро HLF

Купить

Продукты компании, обновления и доп. ПО

Услуги технического сопровождения

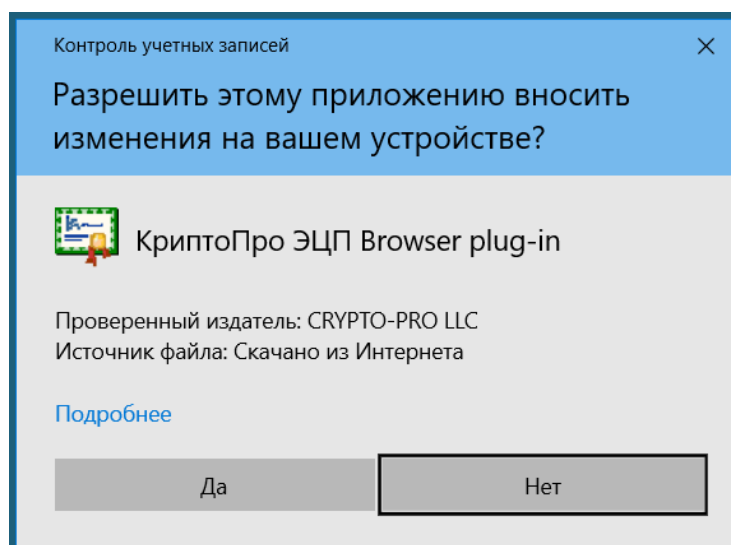
Информационно-консультационные услуги

Вы хотите выполнить или сохранить **cadespplugin.exe** с **cryptopro.ru**?

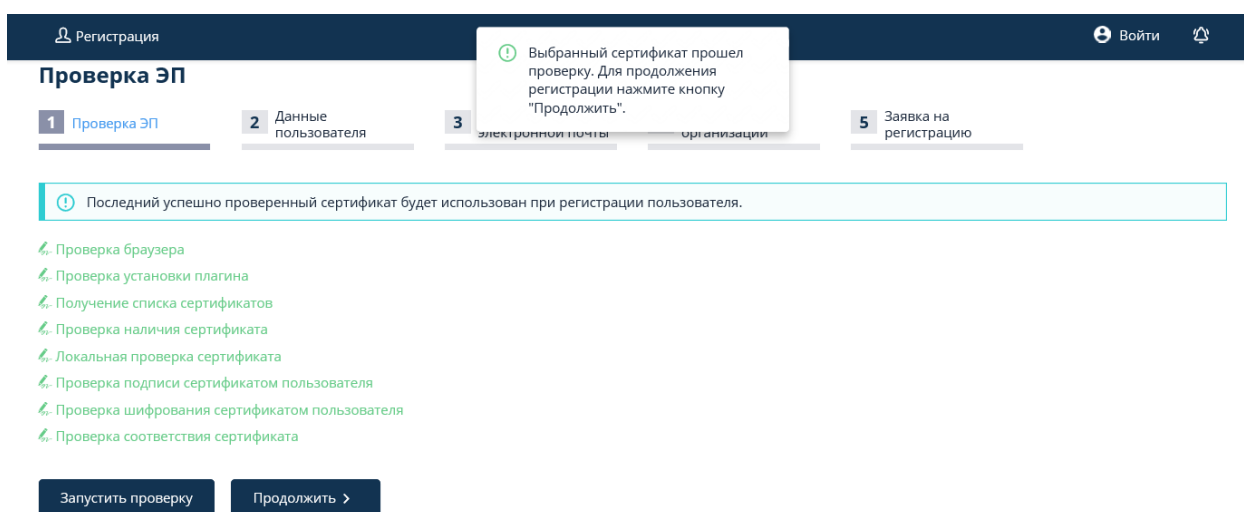
Файл этого типа может причинить вред компьютеру.

Выполнить Сохранить Отмена

6. В запросе на внесение изменений на компьютере нажмите кнопку **Да**.



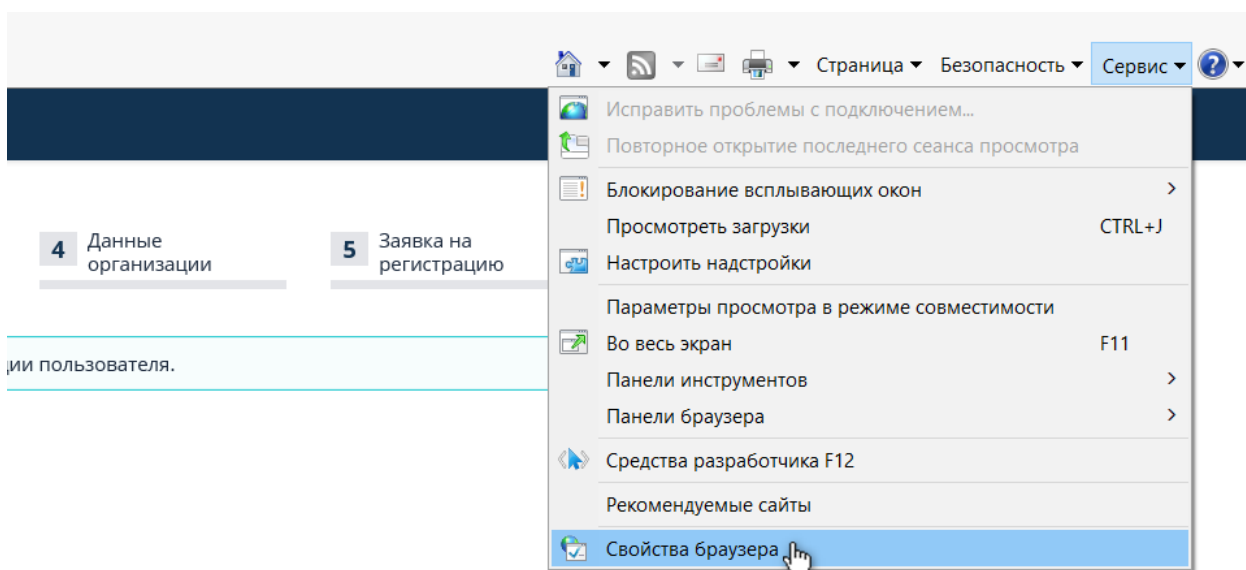
7. После завершения установки необходимо пройти проверку ЭП. Для этого следует перейти на 1-ый шаг регистрации и нажать кнопку **«Запустить проверку»**:



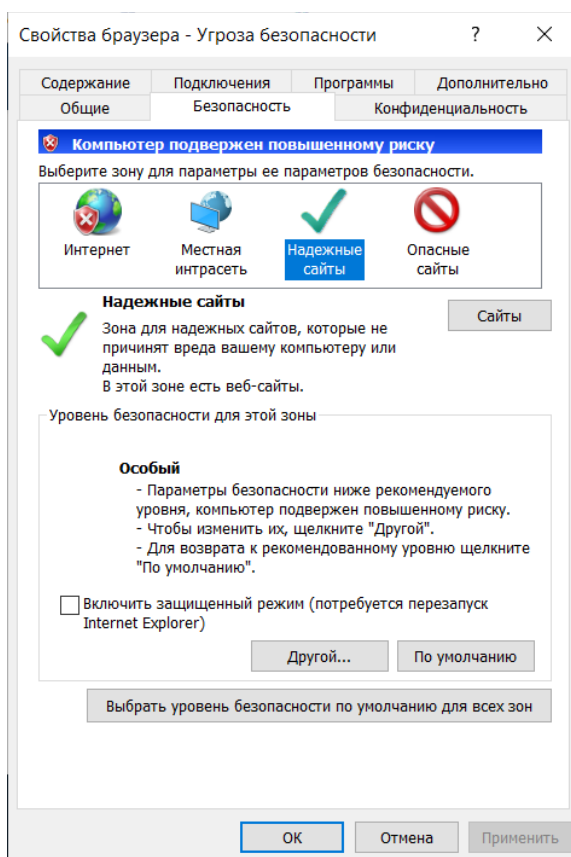
3 Добавление сайта площадки в доверенные узлы

Сайт ЭТП необходимо добавить в доверенные узлы. Для этого воспользуйтесь инструкцией, приведенной ниже:

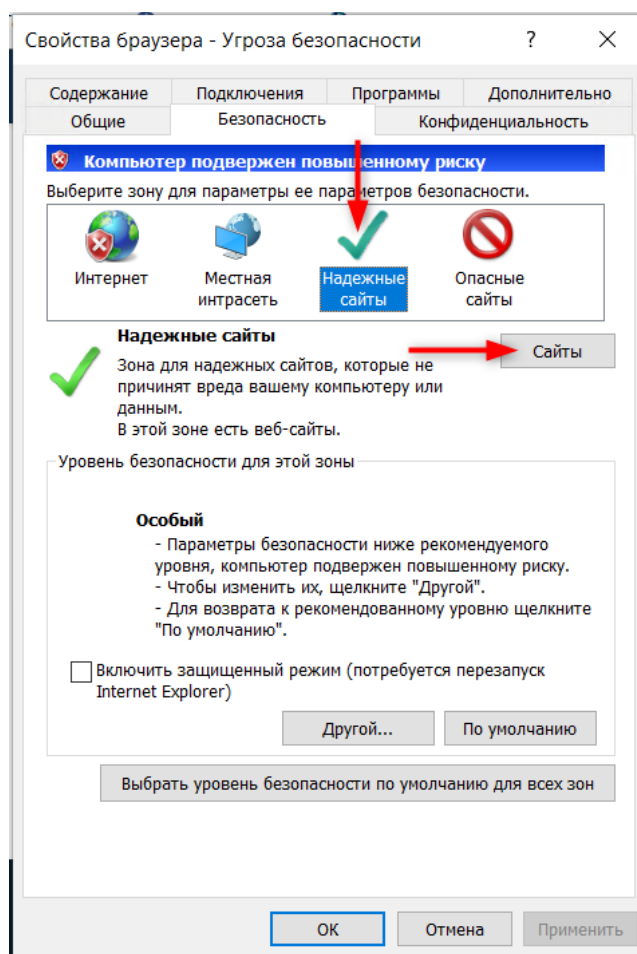
1. Откройте окно браузера. Зайдите на сайт ЭТП.
2. Откройте «Свойства обозревателя». Для этого в верхнем меню (меню можно вызвать клавишей F10) выберите пункт «Сервис» => «Свойства обозревателя».



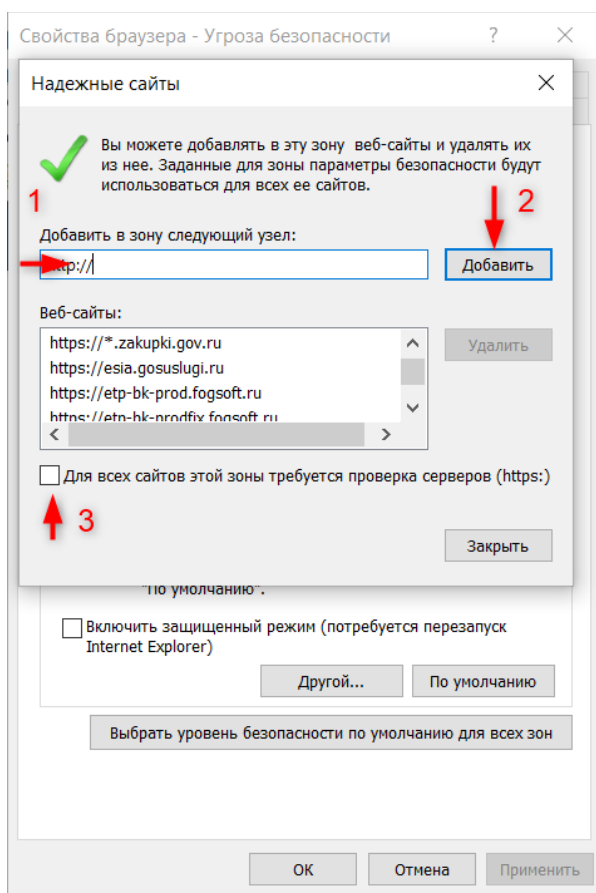
3. Откроется окно «Свойства обозревателя», перейдите на вкладку «Безопасность».



4. Выберите зону «Надежные узлы» и нажмите кнопку **Сайты**.



5. В поле «Добавить в зону следующий узел» автоматически подставится адрес сайта. Убедитесь, что не стоит галочка «Для всех узлов этой зоны требуется проверка серверов (https:)» и нажмите на кнопку **«Добавить»**.



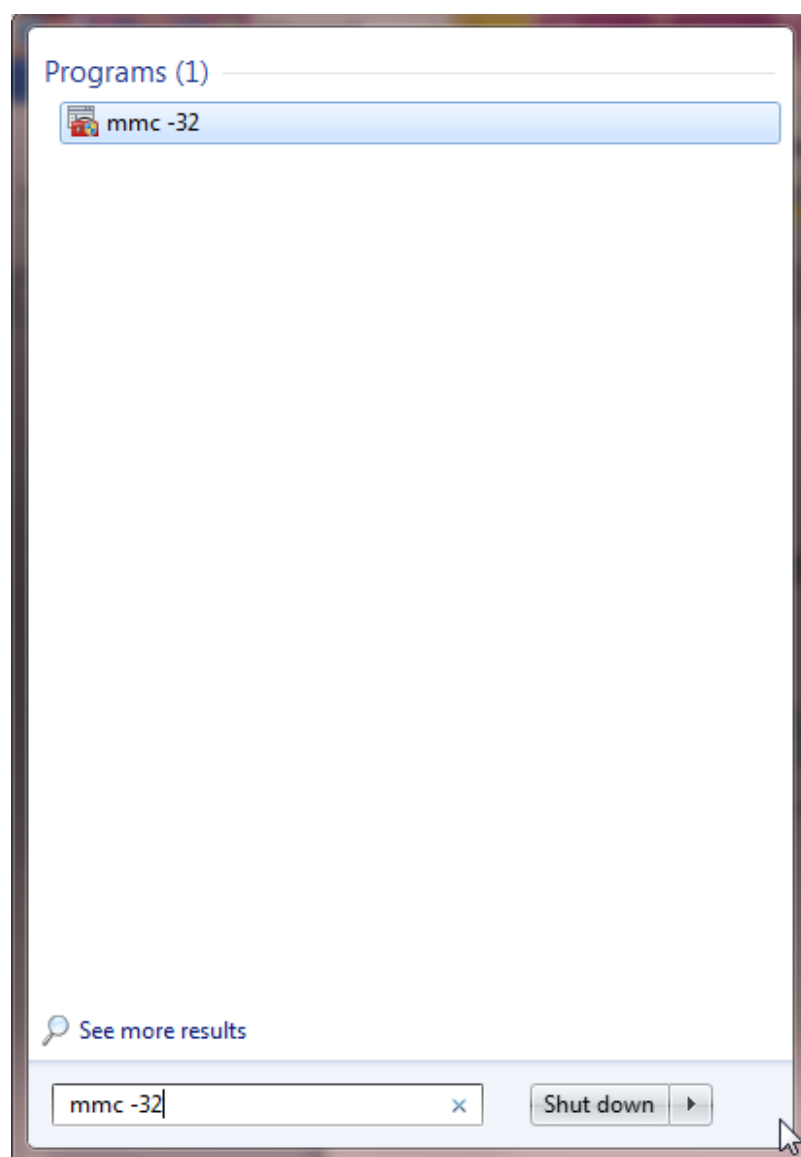
6. Сайт добавлен в доверенные узлы. Закрыть окно настроек и браузер.

4 Установка корневого сертификата

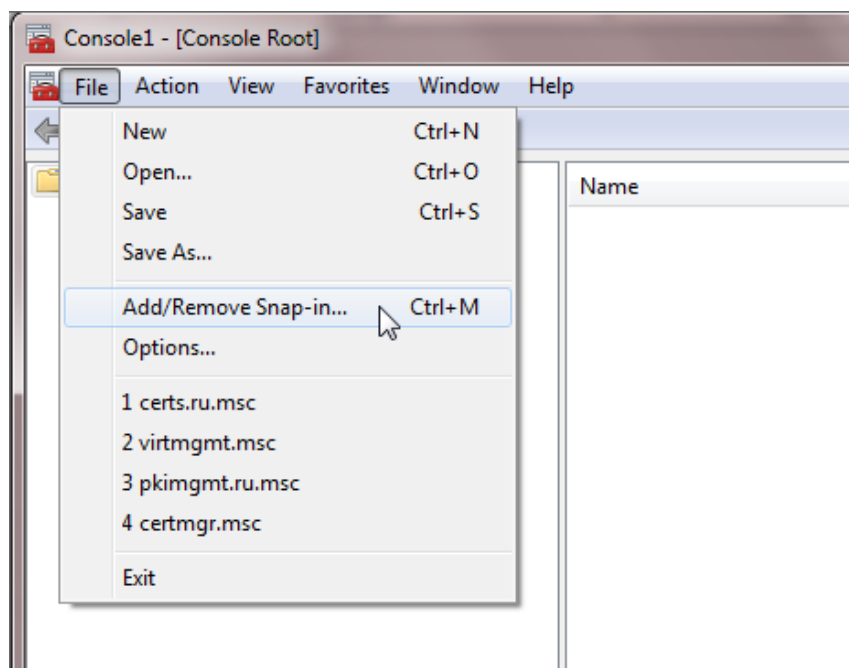
Для работы электронной подписи необходимо на сервере установить корневой сертификат.

Порядок установки:

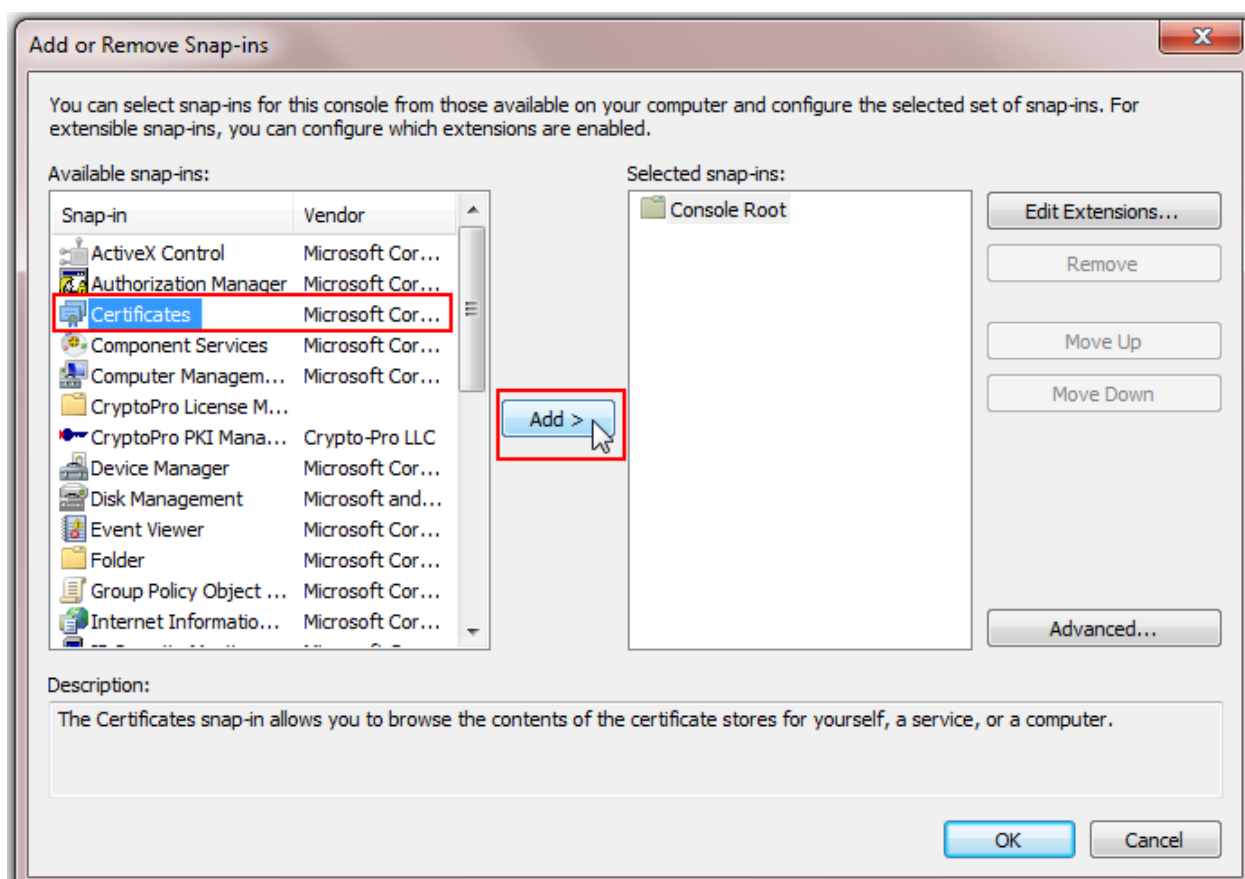
1. В командной строке запустить mmc -32.



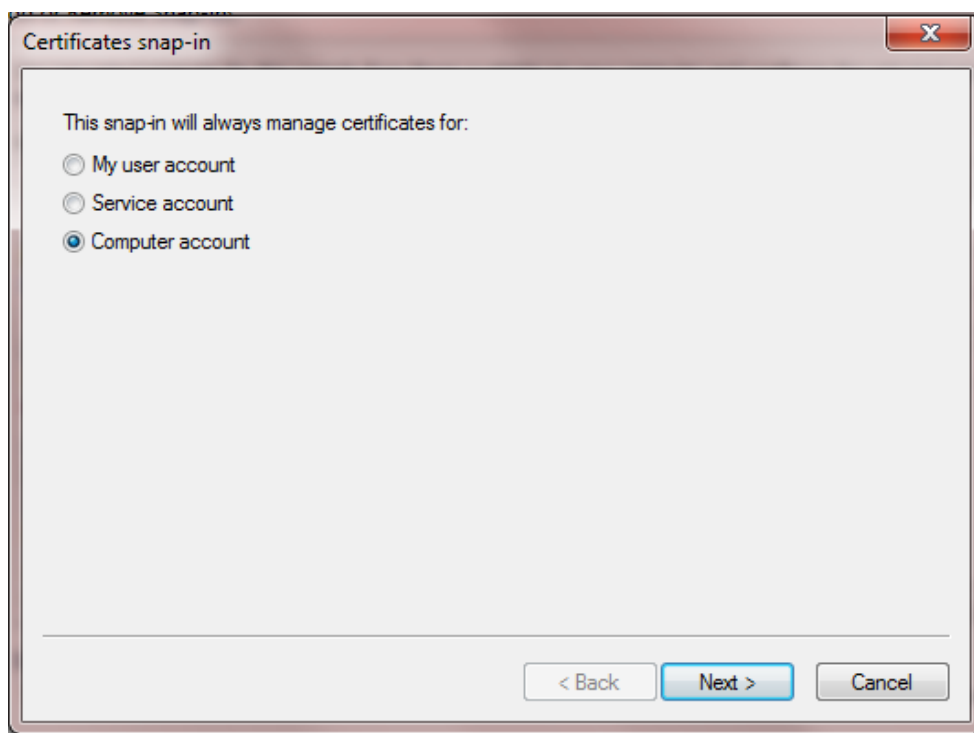
2. В открывшейся консоли для просмотра сертификатов установленных на компьютере выбрать в меню «File» => «Add/Remove Snap-in...».



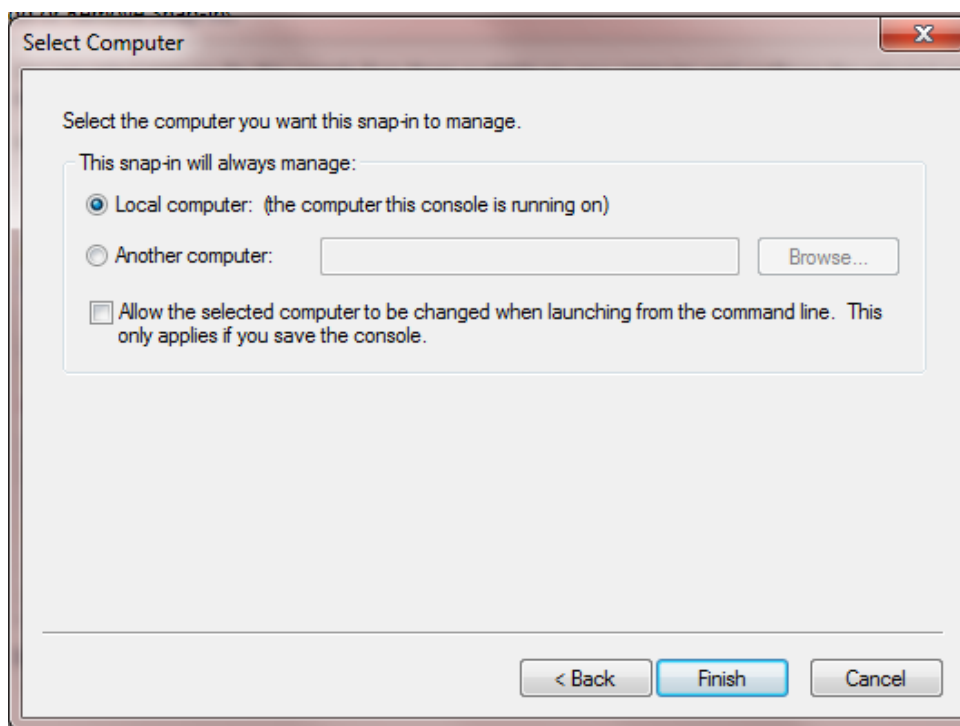
3. Выбрать «Certificates» и нажать кнопку «Add >».



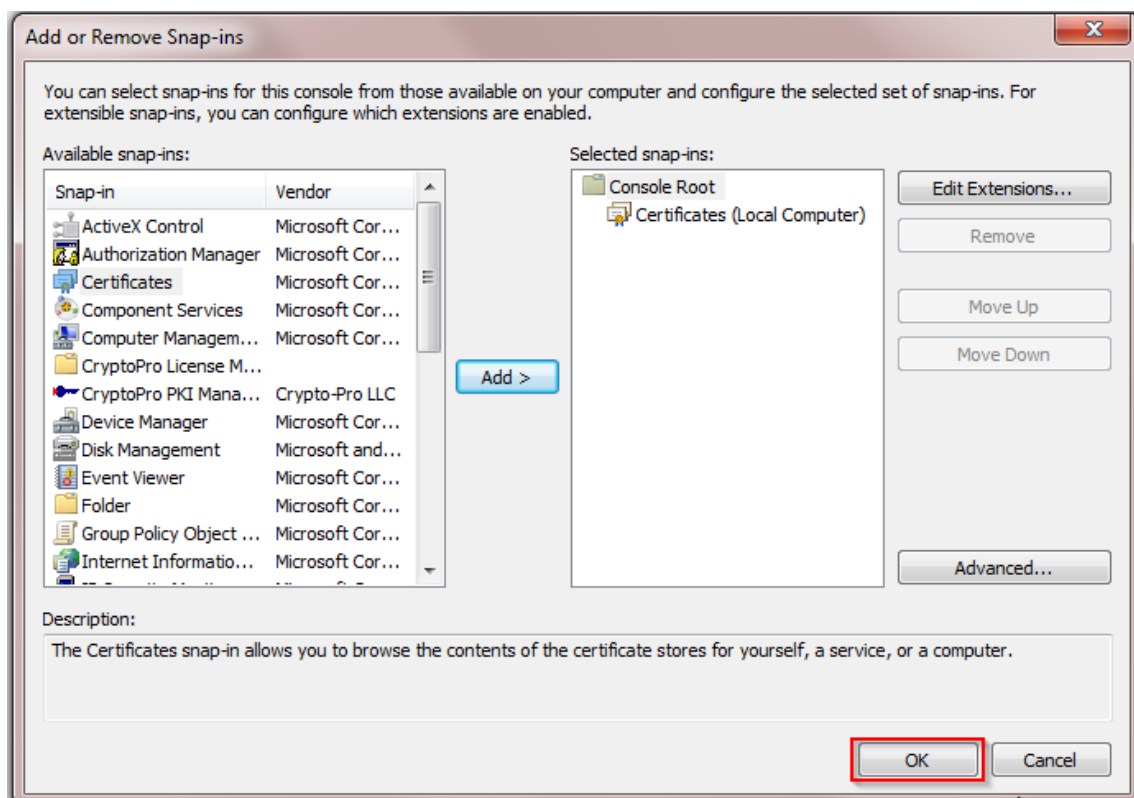
4. В открывшемся диалоге выбрать «Computer Account» и нажать кнопку «**Next**».



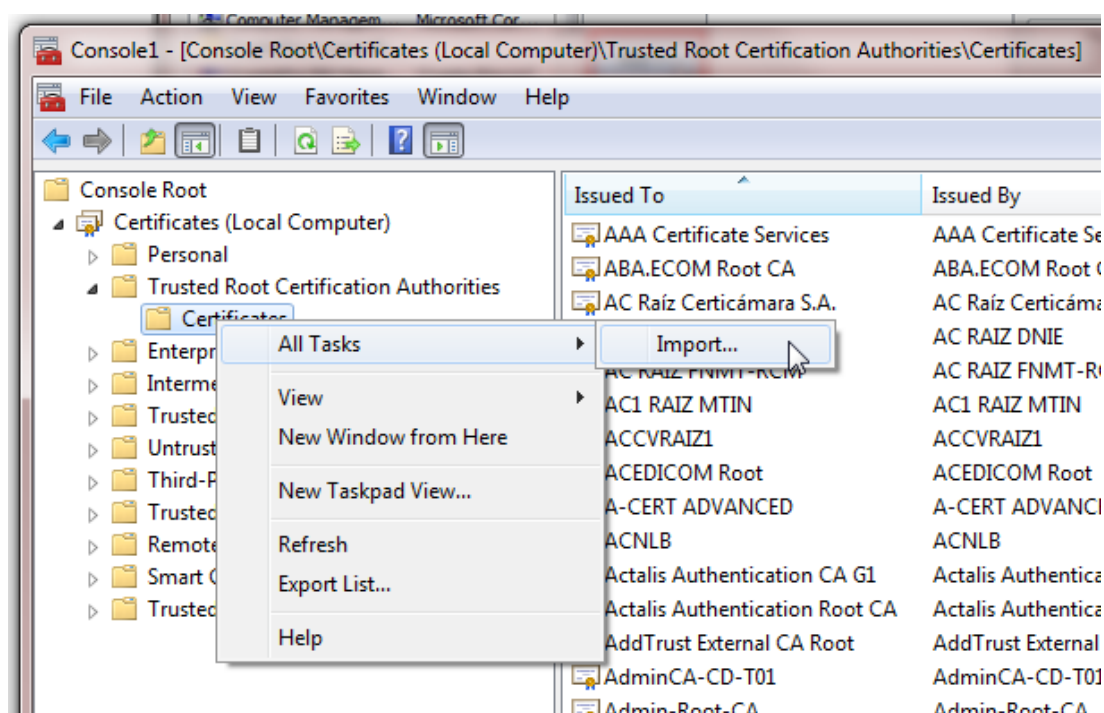
5. Далее выбрать «Local computer» и нажать кнопку «**Finish**».



6. После того как сертификаты локального компьютера выбраны надо нажать кнопку «OK».

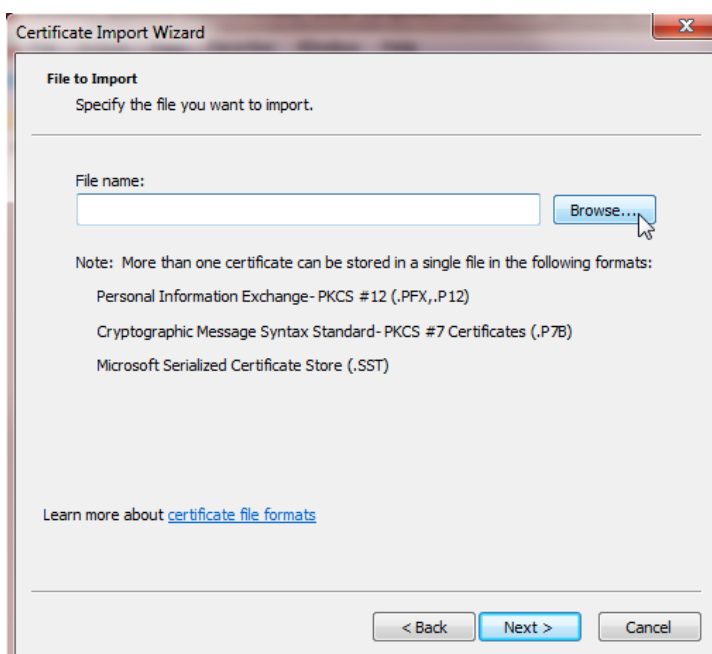


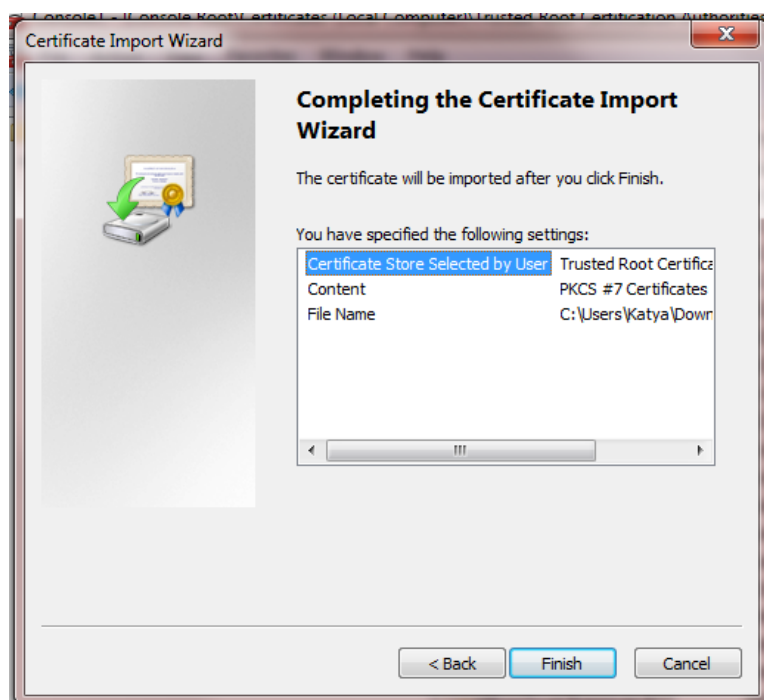
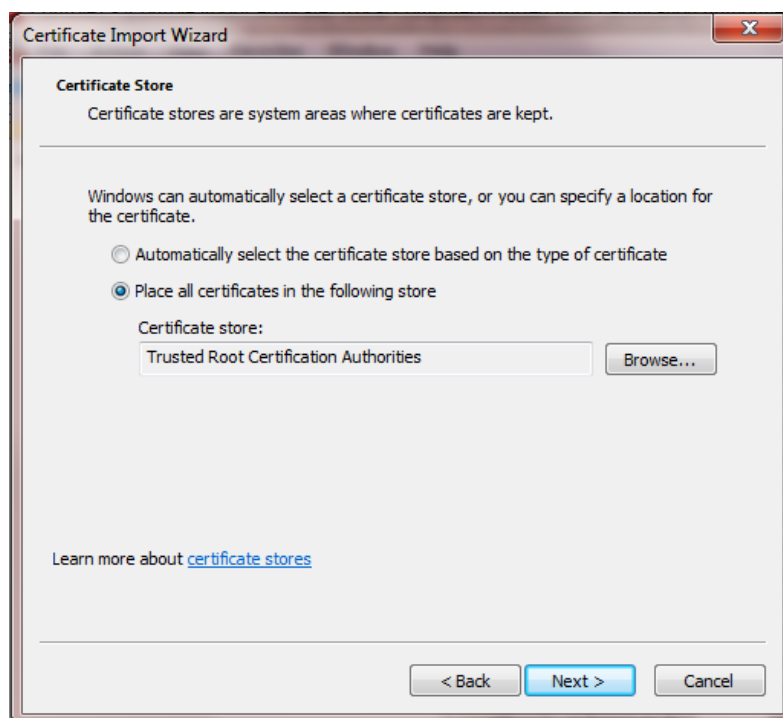
7. В сертификатах локального компьютера следует нажать на пункт «Trusted Root Certification Authorities» – «Certificates» правой кнопкой мыши и выбрать «All Tasks» => «Import».



8. Выполнить импорт сертификата (см. рисунки ниже):

1. В открывшемся диалоге нажать «**Next >>**».
2. Нажать «Browse» и выбрать необходимый сертификат, после чего нажать «**Next >>**».
3. Нажать «**Next >>**».
4. Нажать «**Finish**».





9. Сертификат отобразится в списке.

Console1 - [Console Root\Certificates (Local Computer)\Trusted Root Certification Authorities\Certificates]

Issued To	Issued By	Expiration Date
ca-test	ca-test	21.01.2016
CCA India 2007	CCA India 2007	04.07.2015
CCA India 2011	CCA India 2011	11.03.2016
Certeurope Root CA 2	Certeurope Root CA 2	28.03.2037
CERTICAMARA S.A.	CERTICAMARA S.A.	23.02.2015
Certificado de la Clave Principal	Certificado de la Clave Principal	27.04.2012
Certificado Empresarial Clase A	Certificado Empresarial Clase A	24.05.2011

5 Установка сертификата пользователя

Сертификат необходимо установить на локальном компьютере и затем указать его на площадке.

5.1 Установка сертификата на локальный компьютер

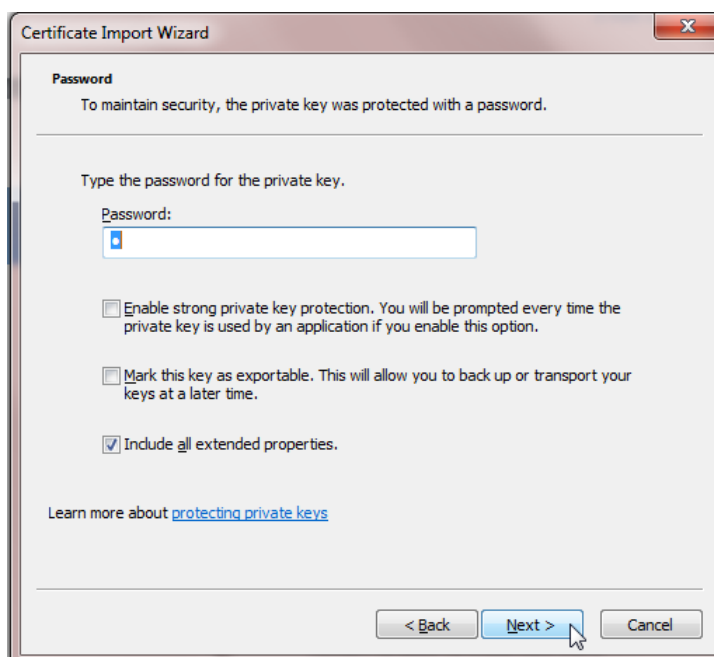
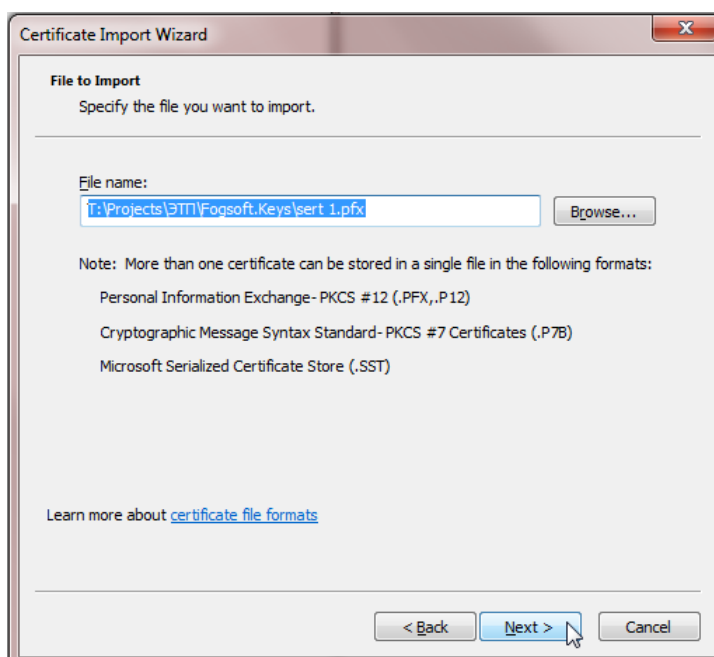
Порядок установки:

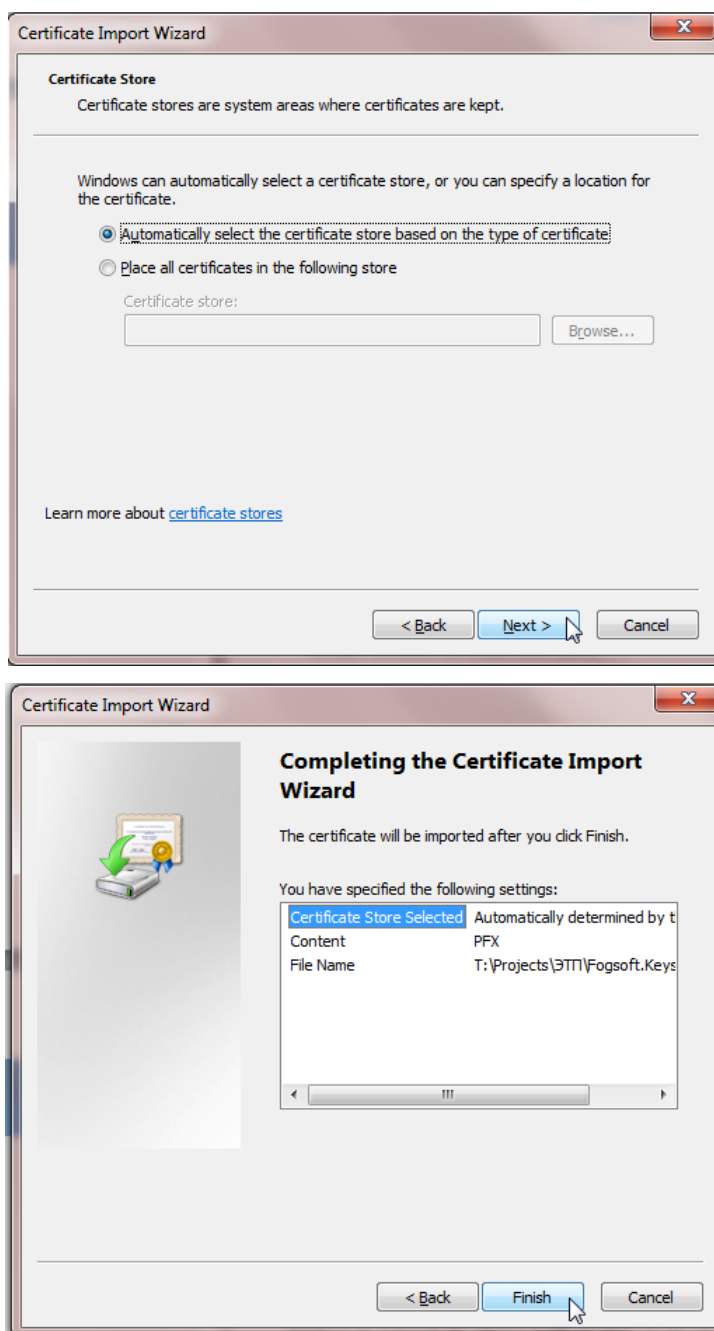
1. Правой кнопкой мыши нажать на сертификат и выбрать пункт «Install PFX».



2. Пройти по всем шагам установки, указав, если требуется, пароль (см. рисунки ниже).



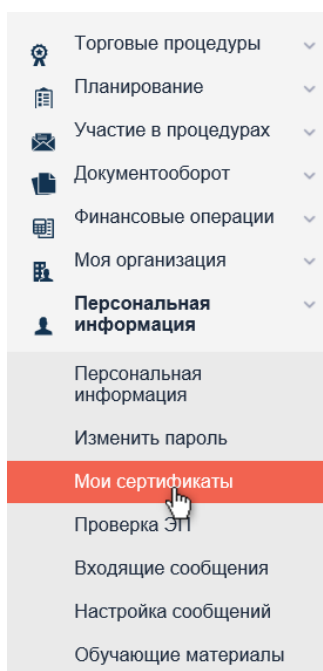




5.2 Установка сертификата на площадке

Порядок установки:

1. Зайти на сайт ЭТП под своим пользователем.
2. В разделе «Персональная информация» выбрать пункт «Мои сертификаты»



3. Нажать кнопку **«Добавить новый сертификат»**.

Мои сертификаты

+ Добавить новый сертификат

Статус	Сертификат выдан	Удостоверяющий центр	Срок действия с	Срок действия по	Активен
--------	------------------	----------------------	-----------------	------------------	---------

4. Выбрать сертификат из списка.
3. Сертификат появится в списке сертификатов в статусе «Не подтвержден». Необходимо открыть сертификат, нажав на ссылку в строке статуса.

Мои сертификаты

+ Добавить новый сертификат

Статус	Сертификат выдан	Удостоверяющий центр	Срок действия с	Срок действия по	Активен
Не подтвержден	Иванов	Test	06.07.2022	06.10.2022	Да

4. Нажать на кнопку **«Отправить на подтверждение»**.

Информация о сертификате

[Отправить на подтверждение](#)[Удалить](#)[Скачать сертификат](#)

5. Сертификат перейдет в статус «Ожидает подтверждения».
6. После подтверждения сертификата оператором он перейдет в статус «Подтвержден». Пользователю придет сообщение в личный кабинет о том, что сертификат был подтвержден.

Входящие сообщения

[Вернуться к списку сообщений](#)[Удалить](#)

Тема Ваш сертификат был подтвержден
От кого Электронная торговая площадка
Кому 1 N

Дата создания 30.06.2022 13:43

Уважаемый(ая) Иванов Иван,

Ваш сертификат был подтвержден оператором.

Для просмотра деталей сертификата перейдите по следующей ссылке:

<http://itender-var-release-1-0-0.fogsoft.ru/AccountCertificates/Details?uid=dab313cd-8a6e-40a4-9b91-193b10c8c592>

7. Зайти в список сертификатов пользователя. Открыть сертификат и нажать кнопку «Сделать сертификат активным».

Информация о сертификате

[✓ Сделать сертификат активным](#)[Скачать сертификат](#)